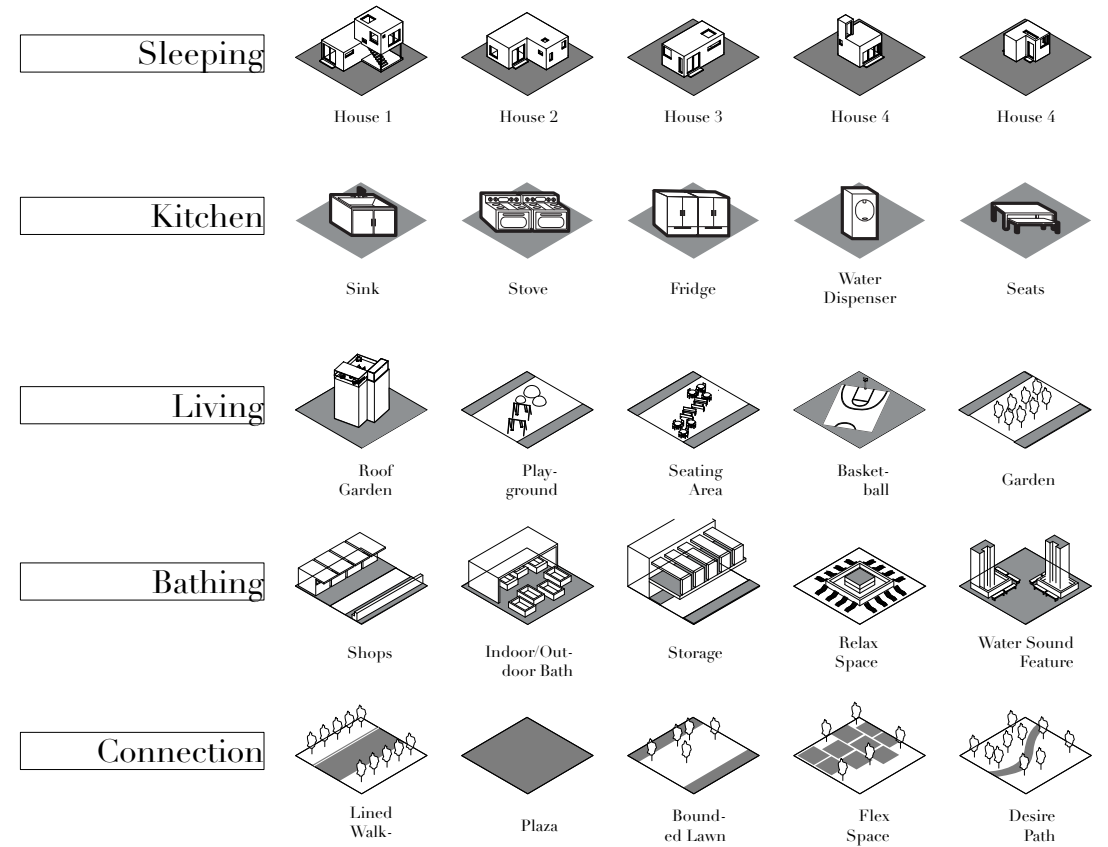

OI HOUSING
ハウジング





The housing spine takes over a series of roadways cutting through the site. Along this spine, are various intervention strategies that look to prevent Shibuyafication. This is the dubbed act of development taking over existing structures to make way for large scale projects in order to make the area more attractive for foreign tenants to live in Tokyo.

住宅の背骨は、敷地内を貫く一連の道路を引き継いでいます。この背骨に沿ってさまざまな介入が行われています防くことを目的とした戦略渋谷化。これは吹き替え行為です既存のものを引き継いだ開発外国人テナントにとって東京に住むのにさらに魅力的なエリアにするために、大規模プロジェクトに道を譲るための構造物。



The various intervention strategies take on their themes from different parts of a house. Listed above is sleeping, kitchen, living, bathing, and connection

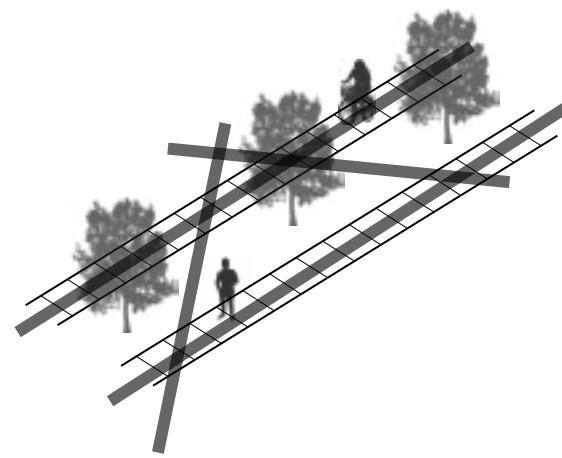
さまざまな介入戦略は、家のさまざまな部分からテーマを取り上げます。上記は睡眠、キッチン、リビング、入浴、接続です。

Intervention 1 (Connectivity)

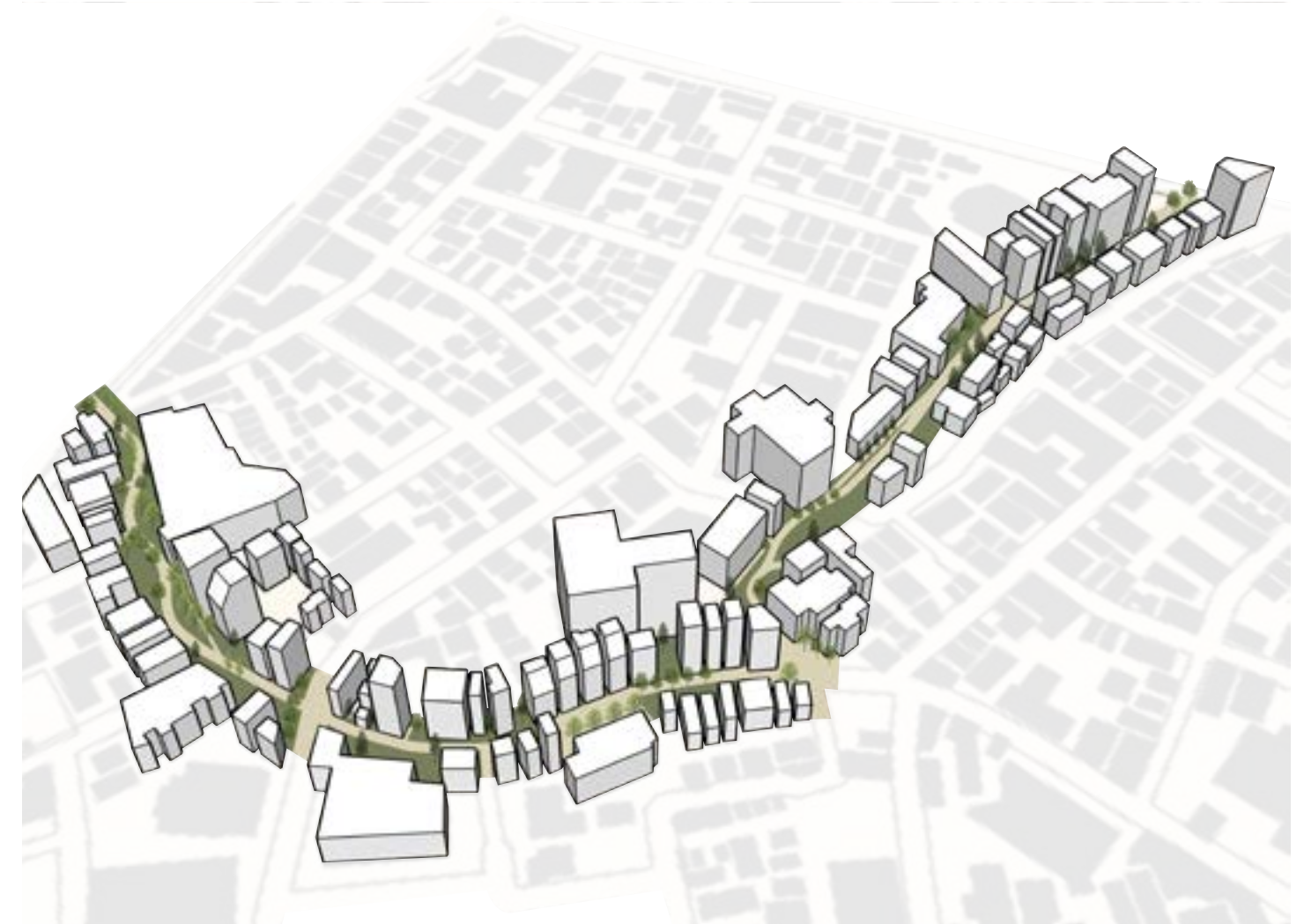
Matt Legato

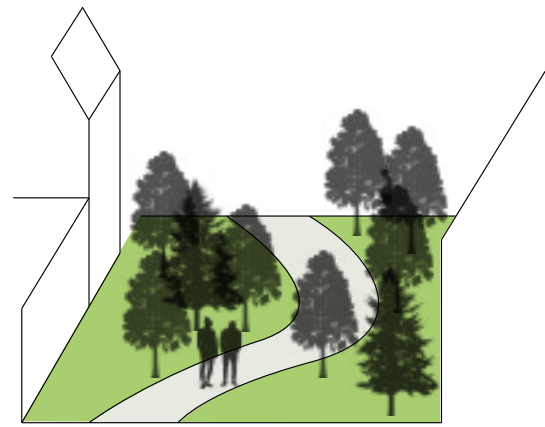
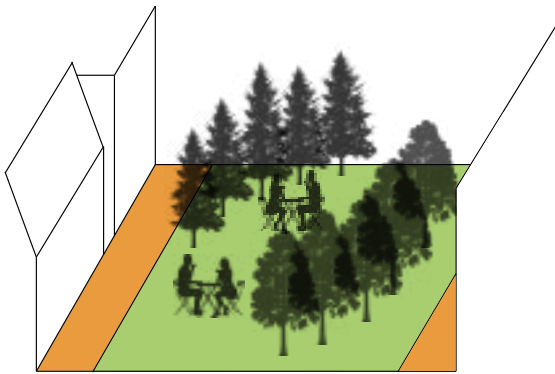
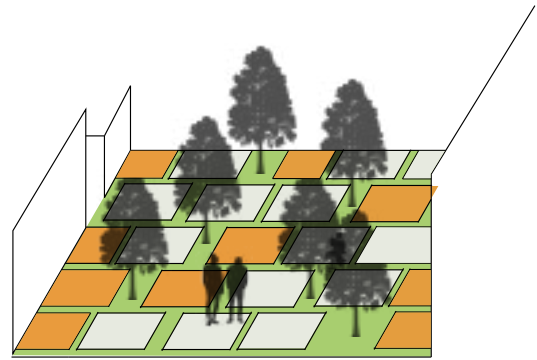
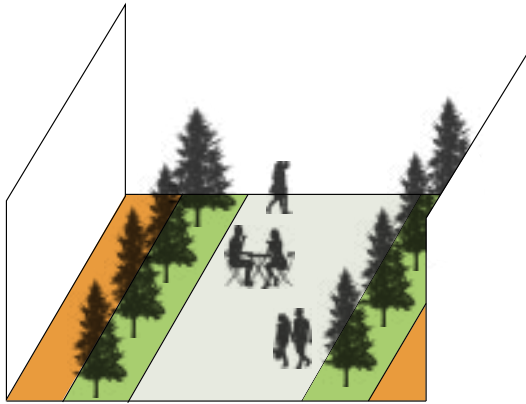


Pavers spaced out with trees growing in the middle, this allows for an informal procession path to form, giving pedestrians a grove to explore. Two formal walkways bound either side of the green spine with a strip of vegetation in the middle, acting as a mall for pedestrians to create informal desire paths, allowing for ease of movement.



舗装機が間隔をあけて配置され、中央に木が生えているため、非公式の行列道が形成され、歩行者は木立を探索できます。緑の背骨の両側を2本の正式な歩道で結び、中央に細長い植生を配置し、歩行者が非公式の希望通りの道を作るためのモールとして機能し、移動を容易にしました。





Different connection mechanisms to link the green spine together with the various housing intervention strategies proposed. Each diagram shows how pedestrians are guided down the reclaimed street formally and informally.

緑色の脊髄をリンクするためのさまざまな接続メカニズムと、さまざまなハウジング介入戦略が提案されています。公式にも非公式にも。